

enGALERÍAS



Dibujos y video

Rosemarie Trockel en el MALI

Una contundente selección de obras de Rosemarie Trockel, una de las más importantes figuras del arte contemporáneo alemán. Desde sus inicios, la obra de Trockel se ha distinguido por su veta crítica, su cuestionamiento al orden social, al sistema del arte y a las identidades establecidas de género. La artista ha explorado ideas sobre el cuerpo y la metamorfosis del sujeto, entre otros temas.

* FICHA

Sala Temporal del MALI
Paseo Colón 125, Lima

* HORARIO DE LA EXPOSICIÓN:
JUEVES A MARTES DE 10 A.M. A
8 P.M. CERRADO LOS MIÉRCOLES

Haití

“Los espíritus en la tierra”

Espíritus apoderados de mujeres, niños transformados en representantes de la divinidad, hombres disfrazados de animales a la espera de espíritus y, en medio, el fotógrafo madrileño Luis Alcalá del Olmo, quien capta todo con su impecable mirada fotográfica.

La muestra “Haití, los espíritus en la tierra” recoge las seis peregrinaciones principales del calendario litúrgico del vudú, un culto reconocido oficialmente como religión en Haití y practicado en forma frecuente por una parte importante de la población. La idea del artista es romper con los estereotipos sobre la tradición vudú en este país. La exposición está compuesta por 24 imágenes de 100 x 65 cm.

* FICHA

Centro Cultural de España
Natalio Sánchez 181,
Santa Beatriz

* HORARIO DE LA EXPOSICIÓN:
DE LUNES A DOMINGO EN EL HORARIO DE 9 A.M. A 9 P.M.



Exposición-homenaje

Jorge Ara y Amador Vargas

La exposición presenta una selección de trabajos realizados por ambos y celebra su trayectoria como maestros de la especialidad de grabado y como formadores de artistas durante años.

* FICHA

Galería del CCPUCP
Av. Camino Real 1075, San Isidro

* HORARIO DE LA EXPOSICIÓN:
DE LUNES A DOMINGO DE 10 A.M. A 10 P.M. INGRESO LIBRE

Tadayuki Noguchi

Retratando los Andes peruanos



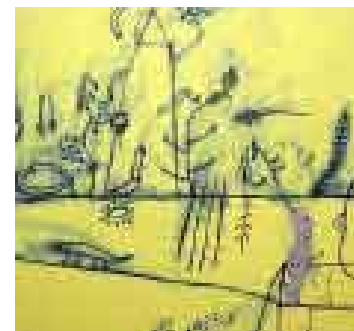
Vinculado hace más de un cuarto de siglo con nuestro país, Tadayuki Noguchi es un pintor japonés que ha representado por medio de su arte a la gente del Ande asumiendo esto como el trabajo principal de su vida. Desde su primera exposición, en 1981, hasta la actualidad, el artista suma 23 viajes al Perú, y ha prolongado durante nueve

años su mayor estadía. Noguchi nos presenta “Pintando al Perú andino”.

* FICHA

Centro Cultural de San Marcos
Nicolás de Piérola 1222

* HORARIO DE LA EXPOSICIÓN: DE LUNES A SÁBADO, DE 10 A.M. A 5 P.M.



Spaghetti-western

Pinturas de Giorgio di Giovanni

El trabajo del artista Giorgio di Giovanni se maneja dentro de un lenguaje metafórico, poblado de una simbología muy personal. Mesas, animales, personajes fragmentados, un elenco numeroso de presencias y objetos revelados que cohabitan a plenitud en una suerte de paraíso plástico, todo dentro de una caótica armonía, que invita a cada espectador a verlo que su potencial visual puede percibir.

* FICHA

Galería Fórum
Av. Larco 1150, Miraflores

* HORARIO DE LA EXPOSICIÓN:
VIERNES DE 9 A.M. A 7 P.M. Y SÁBADOS DE 9 A.M. A 1 P.M.

PROMOS

*Servicio aplicable a las tarjetas de débito de los siguientes bancos: Banco de Crédito, BBVA Banco Continental, Interbank, Banco de la Nación y Citibank.

PORQUE LA VIDA ES AHORA



Cargo Automático con tarjeta Visa



Ahora con Visa, la tarjeta N° 1 del mundo, olvídate de los retrasos en tus pagos y los cobros innecesarios por impuntualidad. Afiliándote a Cargo Automático con tarjeta de crédito o débito* Visa, tus pagos mensuales se cargarán automáticamente a tu tarjeta.