

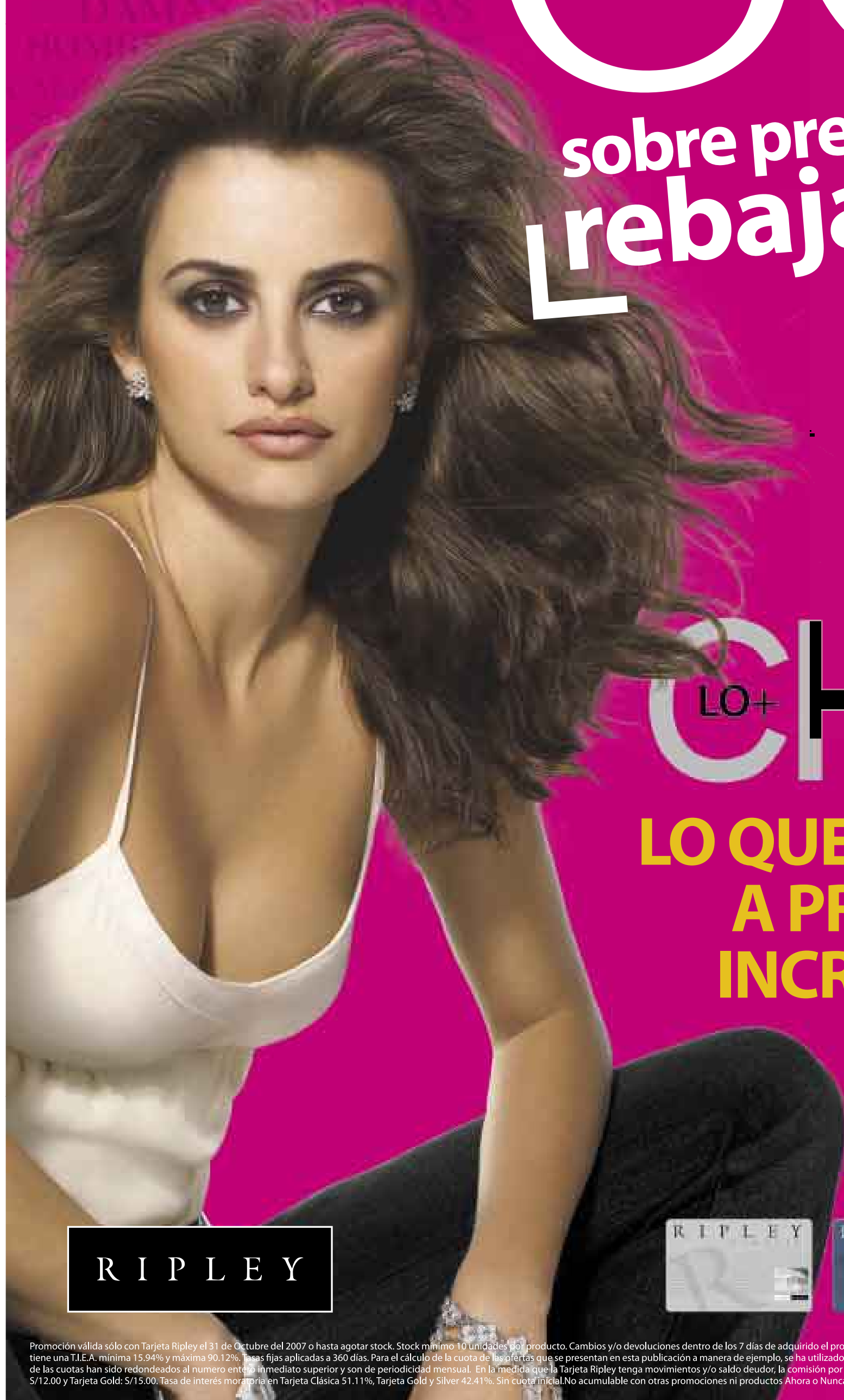


El verdadero **Cierrapuertas!**

ESTE 31 DE OCTUBRE ■ A PARTIR DE LAS 11:A.M.

HASTA
60%
Dcto.

sobre precios ya
rebajados



LO+CHIC

**LO QUE SE LLEVA
A PRECIOS
INCREIBLES**

RIPLEY



Promoción válida sólo con Tarjeta Ripley el 31 de Octubre del 2007 o hasta agotar stock. Stock mínimo 10 unidades por producto. Cambios y/o devoluciones dentro de los 7 días de adquirido el producto, sujeto a evaluación. T.I.E.A aplicada a las cuotas 79,38%. La Tarjeta Ripley tiene una T.I.E.A. mínima 15,94% y máxima 90,12%. Tasas fijas aplicadas a 360 días. Para el cálculo de la cuota de las ofertas que se presentan en esta publicación a manera de ejemplo, se ha utilizado la tasa de interés correspondiente a las Tarjetas Ripley Clásica. Todos los valores de las cuotas han sido redondeados al número entero inmediato superior y son de periodicidad mensual. En la medida que la Tarjeta Ripley tenga movimientos y/o saldo deudor, la comisión por mantenimiento y portes es en la Tarjeta Clásica: S/ 6.00 a S/ 9.80, Tarjeta Silver: S/12.00 y Tarjeta Gold: S/15.00. Tasa de interés moratoria en Tarjeta Clásica 51,11%, Tarjeta Gold y Silver 42,41%. Sin cuota inicial.No acumulable con otras promociones ni productos Ahora o Nunca.