

Desde el **11** de **FEBRERO**

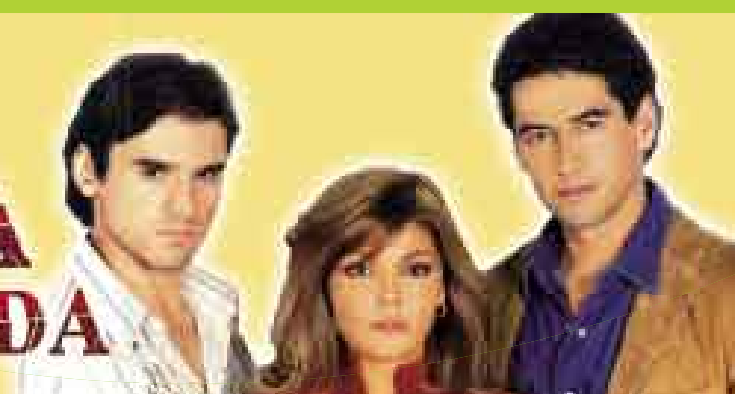
Red Global

CRECE
en Programación

de 11:00 a.m. a 12:00 m.



EL **ALMA**
HERIDA



de 12:00 m. a 1:00 p.m.

de 1:00 p.m. a 2:00 p.m.



Ladrón de
Corazones



LOS
SUPERCAMPEONES

de 2:00 p.m. a 3:00 p.m.

de 3:00 p.m. a 3:30 p.m.



ZOIDS

de 4:00 p.m. a 4:30 p.m.



Lilo & Stitch



TIMÓN Y URSULA

de 3:30 p.m. a 4:00 p.m.

de 4:30 p.m. a 5:00 p.m.

de 5:00 p.m. a 6:00 p.m.



floricienta

2da. TEMPORADA

NADIE ES
ETERNO
EN EL
MUNDO



de 6:00 p.m. a 7:00 p.m.

de 7:00 p.m. a 8:00 p.m.



Global
Noticias

WALKER
TEXAS RANGER



de 8:00 p.m. a 9:00 p.m.

de 9:00 p.m. a 10:00 p.m.



LA MURALLA



EL PELICULÓN
LAS PELICULAS MÁS TROQUILLERAS

de 10:00 p.m. a 12:00 p.m.

Red Global

CRECE