

DESDE MAÑANA

Red Global

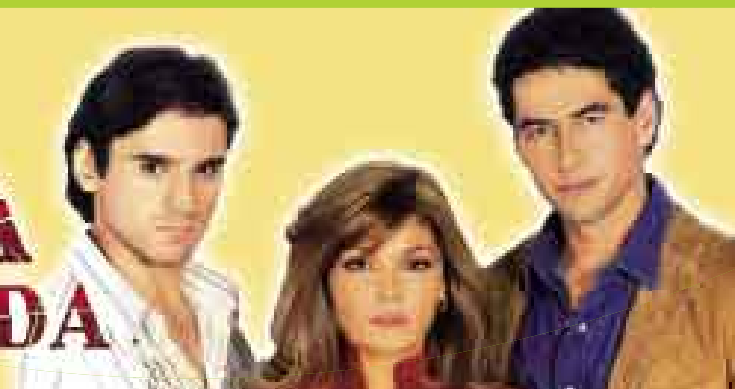
CRECE

en Programación

de 11:00 a.m. a 12:00 m.



EL ALMA HERIDA



de 12:00 m. a 1:00 p.m.

de 1:00 p.m. a 2:00 p.m.



LOS SUPERCAMPEONES

de 2:00 p.m. a 3:00 p.m.

de 3:00 p.m. a 3:30 p.m.



de 4:00 p.m. a 4:30 p.m.



de 4:30 p.m. a 5:00 p.m.

de 5:00 p.m. a 6:00 p.m.



NADIE ES ETERNO EN EL MUNDO



de 6:00 p.m. a 7:00 p.m.

de 7:00 p.m. a 8:00 p.m.



WALKER TEXAS RANGER



de 8:00 p.m. a 9:00 p.m.

de 9:00 p.m. a 10:00 p.m.



EL PELICULÓN

LAS PELICULAS MAS TAQUILLERAS

de 10:00 p.m. a 12:00 p.m.

Red Global

CRECE