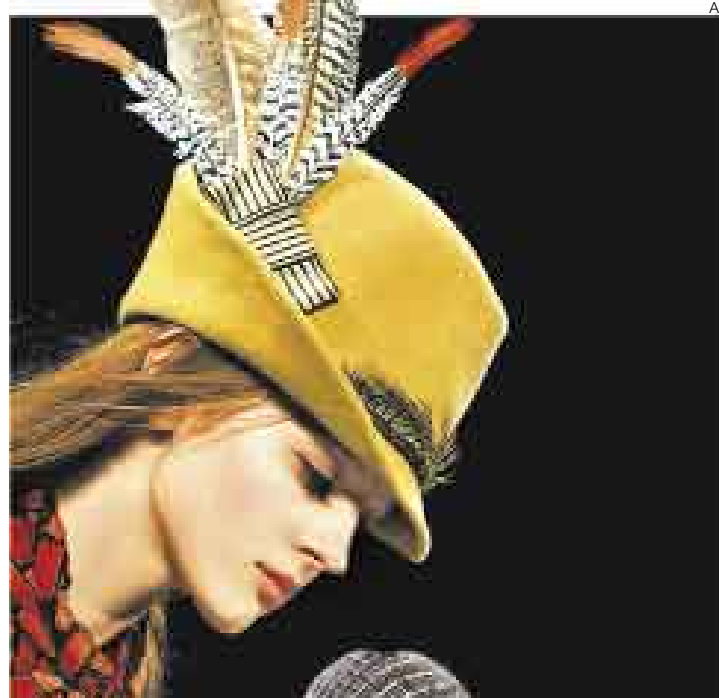


TENDENCIAS |||| Semana de la Moda en Nueva York

Propuesta lujosa y sofisticada



ORIGINAL. Traje de organza estampada con falda en capas superpuestas y como accesorio el sombrero tirolés y plumas de faisán.



ACCESORIO. Sombrero de felpa con grandes plumas.



CASUAL. Falda en seda con bordados, chaleco de seda con borde de visón y botas de gamuza marrón del diseñador Manolo Blahnik.



FEMENINOS. Vestido de lana con doble broche de pedrería y plumas (arriba). Mangas de plumas forman el escote de este traje de noche (abajo).



TRADICIONAL. Abrigo largo a cuadros, pantalones de amazona y blusa de gasa transparente.



★ EN LA COLECCIÓN DE CAROLINA HERRERA DESTACARON LOS TONOS CAFÉ, AZUL Y MOSTAZA Y MUCHAS, MUCHAS PLUMAS ★ SIGUIÓ LA EMERGENTE TENDENCIA DE AGREGAR ALGO EXTRAVAGANTE A UN TRAJE DE MÁS CASUAL

NEUA YORK [EFE]. La diseñadora venezolana Carolina Herrera presentó en la Fashion Week de Nueva York una elegante colección para el próximo otoño-invierno, en la que propone vestir a la mujer con los tonos y los motivos del campo en esa estación, incluidas las plumas de faisán y las pieles. Lujosos tejidos como terciopelos, sedas, chifones u organza, en ocasiones con bordados y en otras con pieles ribeteando chaquetas, boleros o abrigos, entre otras piezas. La colección presentada fue de lo más adecuada en una típica jornada de invierno neoyorquino de nieve, lluvia y frío, en la que sus piezas y sus colores, rojos burdeos, amarillos mostaza, tabacos, marrones, verdes o grises profundos invitaban a recordar los colores del campo en plena

ciudad. "Mi inspiración ha sido el campo en cualquier lugar, puede ser el de España, Inglaterra, Francia o Estados Unidos", declaró. Son diseños que cuentan con chaquetas de cortes masculinos en tweeds combinadas a veces con hiperfemeninas faldas rectas en lana o con espectaculares faldas largas en terciopelo o seda. Sus propuestas son "acercas de los caballos y de los perros, de un fin de semana en el que está toda la gente junta" y también "con mucha fantasía" en las mezclas de formas y tejidos, así como de los complementos, sin faltar los pantalones, definitivamente de vuelta, de cintura alta y con corte amazona. Calza a sus modelos con botas de capas superpuestas con sofisticados trajes de noche, en su mayoría adornados con espectaculares plumas de faisán, con las que ha hecho los sombreros de caza, también para la noche. ●



ELEGANTE. Traje de noche en azul acero con chaleco ocre con estampado en hilos dorados y como broche unas plumas de faisán.