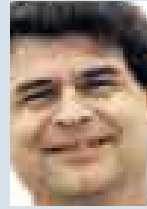


SEMÁFORO



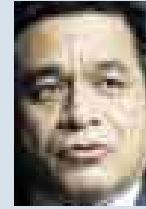
HUGO GONZALES, PDTE. REGIONAL CUSCO.

Las razones de fondo que dio para amenazar con un paro regional fueron superadas en el Congreso. Su insistencia en convocar a un paro muestra que su motivación es hacer de la politiquería su oficio.



JAIME DALY, GERENTE GENERAL DE LAP.

Tienen derecho a pedir modificaciones al contrato de concesión. Pero que sin mayor razón que sus propios intereses, se pretenda posponer la segunda pista y bajar la categoría del Jorge Chávez, suena hasta a burla.



JOSÉ ANTONIO CHANG, MINISTRO DE EDUCACIÓN.

Si bien su propuesta para que en los colegios públicos solo se contrate a los profesores que hayan ocupado el tercio superior es positiva, su actitud poco concertadora y tajante ha deslucido el planteamiento.

EN OFF



“Víctor Raúl Haya de la Torre fue un magnífico maestro, pero como no obtuvo título y, por ende, no ocupó el tercio superior, entonces, no hubiera podido ser profesor”

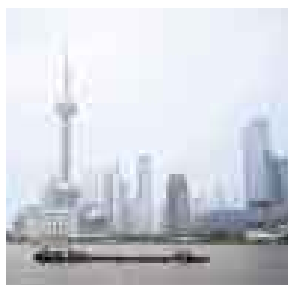
YEHUDE SIMON, PRESIDENTE DEL GOBIERNO REGIONAL DE LAMBAYEQUE.

Sobre el decreto supremo que dispone la contratación de profesores que hayan ocupado un puesto en el tercio superior.

CONSEJERO EN CHINA

¿Proceso de elección a dedo?

La cancillería terminó el proceso de selección del **consejero comercial del Perú en Shangái**, punto clave para nuestras relaciones con **China**. En las evaluaciones **Gyco Gordon**, economista de la PUCP con una maestría en Comercio Internacional en Alemania, quedó en **primer puesto** de la terna formada por **Susana Zavallos** y **Vladimir Kocerha**. Sin embargo, en **Torre Tagle** habrían decidido darle la oportunidad al segundo lugar, **Kocerha**, quien hasta hace poco fue jefe de prensa de la **Embajada del Perú** en Estados Unidos.



PARA SHANGAI. ¿QUIÉN OCUPARÁ LA PLAZA VACANTE?

ANTES DE QUE CREZCA

Atajando a la próxima Topitop

FERNANDO CHEVARRÍA



TODA UNA AVENTURA. TOPITOP NO PODRÍA INGRESAR A ALGUNOS CENTROS COMERCIALES.

Uno de los operadores minoristas que más ha evolucionado en los últimos años es la peruana **Topitop**, perteneciente a los **hermanos Flores**. Bajo el liderazgo del chileno **Julio Contreras**, la tienda podría experimentar una evolución que los llevaría pronto a convertirse en una **tienda por departamentos**. Sin embargo,

para lograrlo tendrá que sortear piedras en el camino. Y es que al igual que le ocurría a la cadena **McDonald's** con otros operadores de restaurantes, que **bloqueaban** su ingreso a algunos proyectos comerciales en Lima, **Topitop** estaría comenzando a enfrentar una restricción similar en el Perú por grandes enemigos in-

timos. ¿Adivine de quiénes se trata? **Contreras y compañía** la tienen color de hormiga, sin embargo, hay un par de operadores con presencia en **Surco** y **Arequipa** que les abrirán más que gustosos sus puertas. Otra opción para los **Flores** son los centros comerciales de Interbank, en algunos de los cuales ya operan con éxito.

POR FIDEICOMISOS

La desconfianza de los mineros

La semana pasada un grupo de mineros llegó hasta el **Ministerio de Energía y Minas (MEM)** para manifestar su disconformidad por el proyecto que pretende trasladar la administración de los fideicomisos, como el de Las Bambas –a cargo de **Pro Inversión**–, a los gobiernos regionales, por desconfiar de estos últimos. Los mineros habrían pedido que estos fueran trasladados a los **comités técnicos** que administran los **aportes voluntarios de las mineras**, aunque el ministerio cree que hacerlo lo enfrentaría con las regiones.



MINERAS. DESCONFÍAN DE GOBIERNOS REGIONALES.

Y YA VAN SEIS...

Caja de Tacna llega a Lima

La **Caja de Tacna** ha puesto una serie de avisos en los diarios para contratar personal para su sede de Lima. “¿Cuál sede, si no opera en la capital?”, se preguntará alguien que conoce del tema. Pues bien, la caja espera que en las próximas semanas la SBS le dé el visto bueno a su solicitud para abrir una agencia en Lima, un proceso en el que también se encuentra la **Caja del Cusco**. Mientras tanto, el **BIF** está ultimando los detalles para su ingreso al segmento pyme (hasta ahora atendía básicamente al segmento medio alto).



MÁS OPCIONES. LAS CAJAS SIGUEN LLEGANDO A LA CAPITAL.

DOWN JONES ↓

↑ PASE LO QUE PASE TE PAGAMOS HASTA EN DEPÓSITOS A PLAZO EN SOLES **8.5%** T.E.A.(1)

En dólares hasta **5.5%** T.E.A.(2)

BANCO  FINANCIERO

(1) T.E.A. Tasa Efectiva Anual en Soles hasta 8.5% para depósito a 540 días por monto de S/ 35,000 a más. (2) Tasa Promocional válida hasta el 12/03/08. T.E.A. Tasa Efectiva Anual en Dólares hasta 5.5% para depósito a 540 días por monto de US\$ 30,000 a más. T.E.A. calculada sobre la base de un año de 360 días. Sujeto a restricciones. ITF: 0.07%. Fondo de Seguro de Depósito hasta S/ 79,277.00 (dic 07 – feb 08), sujeto a actualización trimestral. Para mayor información acerca de nuestras tasas de interés, comisiones y gastos, consulta el tarifario ubicado en nuestra red de agencias, en nuestra página web www.financiero.com.pe o comunícale al Fono Financiero 612-2222 Opción 5. Esta información se proporciona con arreglo a la ley N° 28587 y al Reglamento de Transparencia y Disposiciones aplicables a la contratación con Usuarios del Sistema Financiero, aprobado mediante Resolución SBS N°1765-2005.