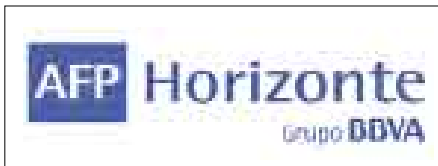


ESPECIAL Las marcas más recordadas

AFP: el camino a la pensión segura

CONSUELO VARGAS / ARCHIVO

CONFIANZA
Integra es la AFP que ha obtenido la mayor rentabilidad en los 15 años del sistema.



LA COMPETENCIA SE HA TRASLADADO A LA ACTUALIDAD Y LAS AFP BUSCAN ATENDER DESDE HOY A SUS FUTUROS PENSIONISTAS



● ● ●
● ● ●
Escribe
LUIS DAVELOUIS LENGUA

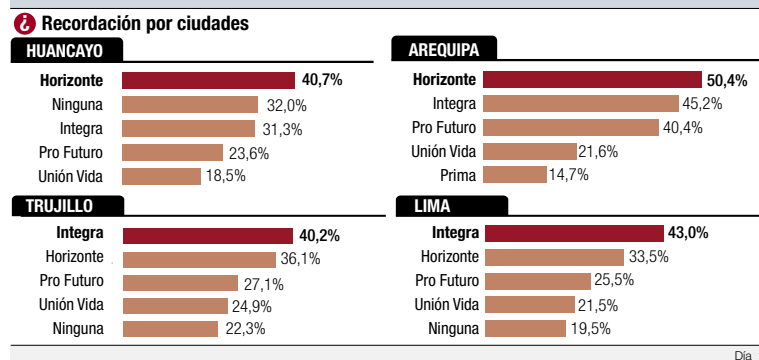
¿Qué buscan las personas cuando se acercan a una AFP?
¿Rentabilidad? ¿Solidez?
¿Comisiones más bajas?
¿Más información?

SEGURIDAD

En realidad es una mezcla de todos esos atributos. El primer problema con el que tuvo que lidiar el flamante sistema privado de pensiones fue la confianza. Muy pocas personas confiaban y de lo que se trataba era de reflejar solidez y permanencia. La idea, además, era demostrarlo sin la necesidad de tener las espaldas financieras de un banco porque, de he-

¿Qué AFP recuerda? (respuesta espontánea múltiple)

	TOTAL	NSE A	NSE B	NSE C	NSE D
INTEGRA	42,4%	61,5%	52,4%	46,8%	32,0%
HORIZONTE	35,7%	49,3%	45,4%	37,4%	28,2%
PRO FUTURO	27,0%	47,1%	33,0%	28,7%	20,1%
UNIÓN VIDA	21,6%	18,0%	29,0%	19,4%	20,9%
PRIMA	13,5%	45,1%	24,9%	12,9%	4,5%
NINGUNA	19,5%	8,0%	8,9%	14,6%	29,6%



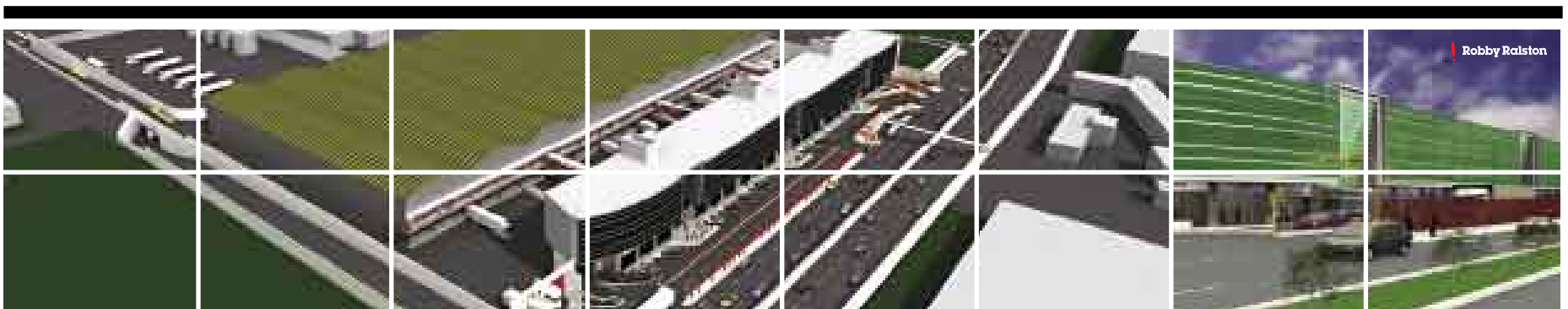
cho, la ley estipula que un mismo accionista no puede ser dueño de un banco, compañía de seguros y AFP. Así, el proceso de consolidación del sistema (fusiones y absorciones) también sirvió para que las AFP más grandes apelen a su solidez y permanencia frente a las que eran compradas o absorbidas.

Más tarde, el enfoque caería sobre la eficacia en el manejo de los fondos. La rentabilidad se convertiría en el tema predominante para diferenciarse entre las AFP sin dejar de lado la solidez que debe respaldar una apuesta de largo plazo como

es la inversión en un fondo de pensiones. Integra y Horizonte, en ese orden, son las más rentables en la historia del sistema, y las que cuentan con mayor recordación en las cuatro ciudades del estudio.

Después sería la comisión que cobran las administradoras por manejar los fondos. Con la llegada de Prima AFP se desató una guerra de precios que incrementó las fuerzas de ventas de las AFP exponencialmente, algo que acabaría dos años después.

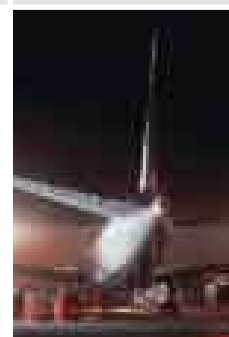
De lo que se trata hoy es de tangibilizar la promesa de la pensión futura sin descuidar los demás atributos.



¿SABES DÓNDE ESTÁ
EL CENTRO LOGÍSTICO
DE CARGA AÉREA MÁS MODERNO
DE LATINOAMÉRICA?

Está aquí. En Perú.
Se llama Lima Cargo City.
Y es de un grupo de empresarios peruanos que sigue invirtiendo aquí, para dotar a nuestro país de la mejor infraestructura logística aérea disponible en Latinoamérica.
US\$40'000,000 fueron necesarios para

darle al Perú la puerta de entrada y salida de mercaderías que se merece, más aún ahora que el TLC con Estados Unidos está a punto de entrar en vigencia.
55,000 m2 de infraestructura con la más alta tecnología están ahora al servicio de los exportadores e importadores peruanos en el centro logístico más moderno de toda Latinoamérica.



www.limacargocity.com.pe
Av. Elmer Faucett 2121 - Callao.
Teléfono: (511) 224-0804