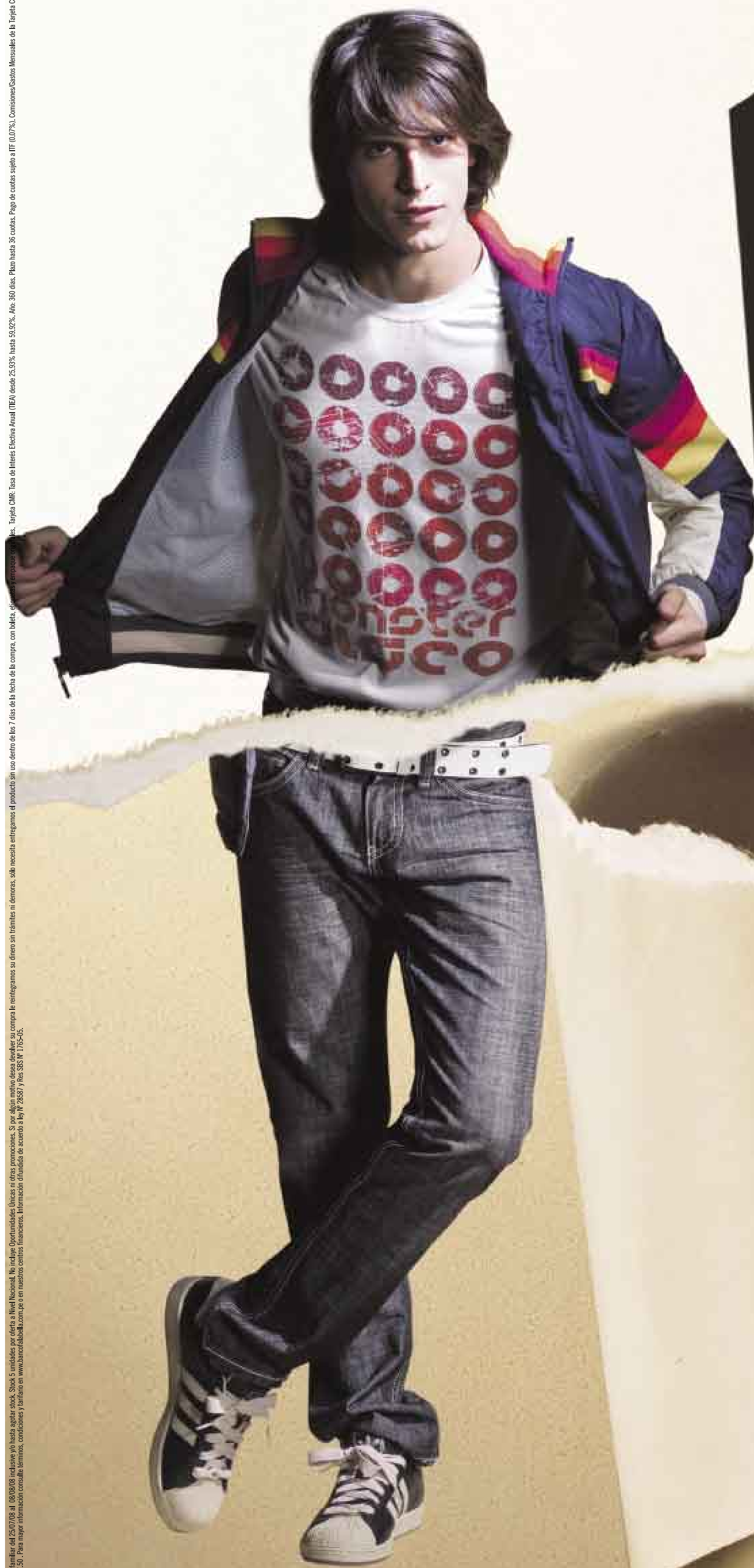


CMR: Tasa de Interés Efectivo Anual (TEEA) desde 25,35% hasta 25,37%, Año 360 días. Pasa hasta 36 cuotas. Pago de cuotas superior a 100% (0,07%). Comisiones Bancas Mensuales de la Tarjeta CMR.
 Tasa de Interés Efectivo Anual (TEEA) desde 25,35% hasta 25,37%, Año 360 días. Pasa hasta 36 cuotas. Pago de cuotas superior a 100% (0,07%). Comisiones Bancas Mensuales de la Tarjeta CMR.
 Tasa de Interés Efectivo Anual (TEEA) desde 25,35% hasta 25,37%, Año 360 días. Pasa hasta 36 cuotas. Pago de cuotas superior a 100% (0,07%). Comisiones Bancas Mensuales de la Tarjeta CMR.



LIQUIDACION
**GRANDES
 MARKAS**
2x1

circus

Todas las botas y botines
STEFANO COCCI
s/.49.90

50% dscto.
 Miles de productos de temporada
 UNITED COLORS OF BENETTON.
 Hombres, mujeres y niños

50% dscto.
 Miles de productos de temporada
MNG

30% dscto.
 En todo
 UOMO PIÙ **cacharel** SPORT
 SPRINGFIELD

Todos los pantalones Hombre
 newport
s/.29.90

40% dscto.
 Miles de productos de temporada
 Barbie HotWheels

2x1
 Miles de productos de temporada
 OSHKOSH Disney

Todas las pantuflas
 THE FUNSTONES STEFANO COCCI
 Sally Jack Sybilla
s/.14.90

30% dscto.
 En todo
 billabong
 RIP CURL

40% dscto.
 Todo
 REEF
 Doonut
 Hombre

50% dscto.
 Todo edredones de plumas y mantas polar

40% dscto.
 Todo frazadas

40% dscto.
 Todos los juegos de Vajillas
Better & Better

Olidata
 11222522 Oli PD820
 Desktop: Intel Pentium 4 Ram 1 Gb DD 80 GB Grabador DVD Windows Vista Monitor LCD 19" Wide. Regalos: Audifonos + Webcam + Subwoofer
s/.1,599

SAMSUNG
 10907828 LN-32R71B
 TV: LCD 32" Burdeos
s/.2,199

MEZCLA LO QUE QUIERAS

