

Listos para el Desafío

En el autódromo Henry Bradley de Santa Rosa se inicia mañana la segunda etapa del Desafío Movistar

El Desafío Movistar está en la línea de partida. Mañana en el autódromo Henry Bradley de Santa Rosa, en el kilómetro 43 de la Panamericana Norte, se inicia la segunda parte del único campeonato monomarca que se disputa en el país. A falta de cinco fechas ya se puede señalar a los candidatos a llevarse el Fiat Palio, el premio que recibirá el campeón.

Si bien el experimentado Luis Felipe Capamadjian es el líder holgado, su diferencia no es inalcanzable. Armando Watson es su principal amenaza luego de una victoria y un segundo lugar.

Además la categoría ha mostrado un nivel tan parejo que las cinco jorna-



GRUPOFIRBAS.COM

CHICO VELOZ.

El Fiat Palio 003 de Luis Felipe Capamadjian es el más regular.

top5

Nombre	Puntos
1. Luis Felipe Capamadjian	69
2. Armando Watson	53
3. Salvador Ricci	44
4. Christopher Fuller	41
5. Gustavo Michelsen	38



Yazmín Dyer es hasta ahora la mejor debutante de la temporada.

das disputadas han tenido cinco distintos ganadores. Capamadjian ha ganado solo una prueba –la última fecha–, pero ha sido hasta ahora el más regular y constante en todas las pruebas.

BUENOS NOVATOS

El equilibrio es otro de los atractivos de este campeonato monomarca. Todos compiten a bordo de un

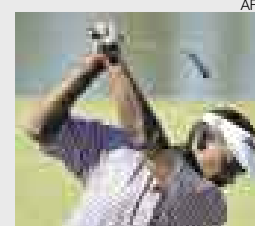
Fiat Palio y corren experimentados y aficionados en la misma prueba. Y entre los nuevos corredores destaca una mujer: la simpática Yazmín Dyer, quien es la líder de la categoría Novatos, quien si llega a convertirse en la debutante de la temporada, no solo se llevará el respeto de todos, sino también una invitación para participar en una de

las categorías monomarcas del competitivo automovilismo argentino, donde corre el peruano Luis Gautier (Top Race Junior).

Las pruebas de clasificaciones se iniciarán mañana a las 10:30 a.m., mientras la primera manga empezará a las 12:50 p.m. y la segunda a las 2:10 p.m. El desafío es no perderse ni una vuelta.

Agenda tv

Imperdible → Sports Center ESPN 10:00 p.m.



AFP

Golf

The Tour Championship [en vivo] **ESPN** / 12:00m.

Fútbol alemán

Colonia vs. Schalke04 [en vivo] **ESPN+** / 1:25p.m.

Boxeo clásico

Lewis vs. Morrison **ESPN2** / 9:00p.m.

REUTERS



Béisbol

Florida Marlins vs. New York Mets [en vivo] **MLB 652** / 6:10p.m.

N. Y. Yankees vs. Boston Red Sox [en vivo] **MLB 654** / 6:05p.m.

LA Dodgers vs. San Francisco Giants [en vivo] **MLB 652** / 9:15p.m.

Puntaytaco

Daniel San Román / PERIODISTA



La primera noche de la Fórmula 1

El Gran Premio de Singapur será la primera carrera nocturna de la F1

El domingo la luz artificial dorará por primera vez la historia de la Fórmula 1 cuando se largue el Gran Premio de Singapur. Si bien la cita ha causado el interés de todos, los pilotos no se han mostrado

emocionados. Es que una carrera nocturna, callejera, con luz artificial y bajo amenaza de lluvia no es para tomarse a la ligera cuando los monoplasas superan los 350 kilómetros por hora. Peor aún si el campeonato de pilotos, a falta de cuatro jornadas para su finalización, tiene a los dos primeros definiendo el título con una unidad de diferencia. ¿Cuáles son las princi-

“La cita ha causado interés, pero los pilotos no están emocionados”

pales inquietudes sobre la fecha? La primera es el desgaste natural que significa para los pilotos europeos –casi todos entonces– inver-

tir el horario. Si los volantes quieren seguir su ritmo habitual, tendrán que acostarse a las seis de la mañana y dormir hasta el mediodía.

Otro tema es el comportamiento de los cauchos. Tras años de preocupaciones por el desempeño de los neumáticos en circuitos calientes (tipo Bahrein o Turquía), los equipos afrontarán la duda de no saber cuánto afectará la

disminución de la temperatura de la noche en la autonomía de las ruedas. Esto obligará a los equipos a rehacer sus cálculos para la hora de las detenciones.

De todas, la principal intranquilidad es la de la altitud de los sardineles del circuito callejero de Singapur, especialmente en la curva 13 y la chicana de la curva 10. Si tras las primeras pruebas los pilotos sien-

ten que estos representan un riesgo, es muy probable que la organización se vea obligada a sacar las combas y atentar contra el ornato de la ciudad. Un sacrificio calculado tomando en cuenta que las entradas están por encima de los tres mil dólares y las cenas, en los restaurantes aledaños, venden el derecho de cubierto a mil.

Daniel San Román escribe todos los viernes.