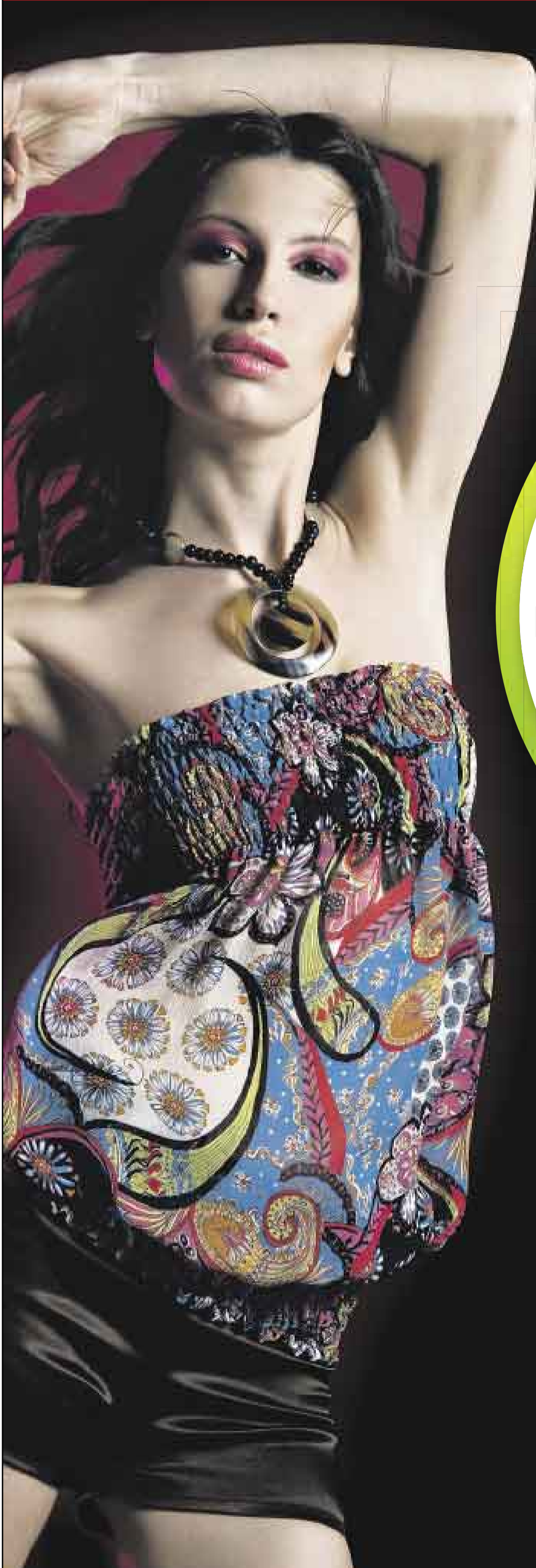


# OFERTA HORROS 08

▶ VEN Y COMPARA PRECIOS FINALES



EN MILES DE  
PRODUCTOS  
DE TEMPORADA



TIEA: Tasa de Interés Efectiva Anual desde 25.93% a 59.92%. Tasa aplicable para compras hasta 36 meses. Promoción válida para consumo familiar del 17/10/08 al 30/10/08 inclusive y/o hasta agotar stock. Stock 10 unidades por oferta a Nivel Nacional. No incluye Oportunidades Únicas ni otras promociones. Si por algún motivo desea devolver su compra le reintegramos su dinero sin trámites ni demoras, sólo necesita entregarnos el producto sin uso dentro de los 7 días de la compra, con boleta, etiquetas y empaque originales. Fotos referenciales/ no incluyen accesorios. Año 360 días. Comisiones/Gastos Mensuales: mantenimiento tarjeta CMR y CMR Visa Platinum S/. 7.50/ S/. 12.90 respectivamente. Comisión por: 11 días de atraso S/. 8. 31 días de atraso S/. 18; 46 días de atraso 6% del monto vencido, mínimo S/. 18; 66 días de atraso S/.15; 75 días de atraso: 5% del monto vencido, mínimo S/. 18. Comisión emisión de tarjeta por pérdida/robo sin denuncia policial S/. 5. Renovación anual CMR Visa Platinum: S/. 50. Tasa Moratoria Anual: 79.38%. Ejemplo: Si compra S/. 2,699 soles en mercadería con la Tarjeta CMR a una tasa de 44,08% TIEA y a 18 cuotas pagara una cuota mensual de S/.197,74, mas comisión de mantenimiento S/. 7.50, intereses por S/. 860,30 y su Costo Efectivo Anual de 51.74%. Para mayor información la Tarjeta CMR y CMR Visa Platinum consulte en [www.bancofabelabla.com.pe](http://www.bancofabelabla.com.pe) u oficinas. Información difundida de acuerdo a ley N° 28587 y Res SBS N° 1765-05.